



M.M.Commander®シリーズ

病理ファイリングシステム

デジタル "検査帳"® 病理アルバム Lite Ver1.1

デジタル病理アルバム「検査帳® Lite」は病理検査業務の過程で大量に発生する画像ファイルを整理・保存することを目的に作られています。使いやすさと利便性に重点をおいています。病理診断で使用するデジタル写真に患者名、検査ID、検査年月日、担当医といった情報を付加して、患者毎にデジタル写真を登録できます。また、スライドショー機能がありますので、プロジェクターを利用したプレゼンにも最適です。

ドラッグ&ドロップの 簡単登録



デジタルカメラで撮影したデジタル写真は、アルバムファイルと呼ばれるデータベースに登録されます。アルバムファイルには、日付と連番で管理されたフォルダが用意され、患者毎の情報を保存できます。デジタル写真を登録するには、このフォルダにDrag& Dropでコピーするだけです。登録後のデジタル写真は、別の管理項目への移動や複製もマウス操作のみでOK。パソコン初心者の方にも、安心して操作できます。

簡単な図の書き込み もサポート

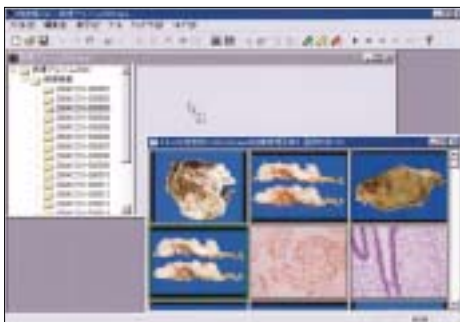


お絵描きソフト並みの、描画機能が装備されています。

1000ストロークまでの基本図形の書き込み
線、矩形、円、弧、文字などの基本図形を利用し、組み合わせることで、複雑な図形も簡単に描画できます。

部分拡大
デジタル写真の一部を拡大して貼り付けることが可能です。これにより、見せたい部分だけを強調することができます。

サムネイルの表示



上図は、検査帳® Liteのブラウザから、緑色の枠で囲まれた写真を登録しようとしているところ。

デジタルカメラで撮りためたデジタル写真ファイルを、一覧表示して、実際の写真を確認しながらアルバムへの登録ができます。必要な写真のピックアップ作業がスムーズに行え、作業効率が大幅にアップします。

スライドショー機能



画像を選択してスライドショーを実施できる機能を装備。表示時間、画面切替時の効果、サウンドも選択でき、プレゼンテーションも簡単に実現。表示は、ウィンドウモードとフルスクリーンモードをサポートしています。

M.M.Commander®シリーズ

病理ファイリングシステム

FASE

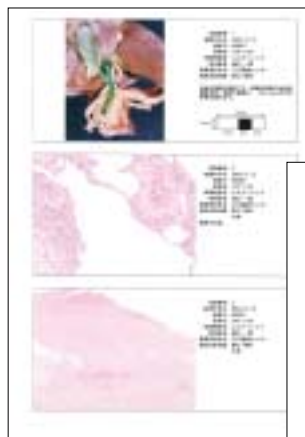
デジタル "検査帳"®
病理アルバム

Lite Ver1.1

写真情報項目名の
変更が可能

写真情報の項目は、最初は病理用に設定されています。
"検査帳"® Liteでは、これらの項目名を変更する事が
できますので、他の業務にも応用する事ができます。

4つの印刷形式



「アルバム形式」



「インデックスプリント」

"検査帳"® Liteでは、以下の印刷形式に対応しています。
「アルバム形式」 1ページに、写真3枚を貼り付けた印刷
「カード形式」 1ページに、写真と付加情報を付けた印刷
「スナップ形式」 1ページに、大きな写真を1枚だけ貼付けた印刷
「インデックス・プリント」 登録写真の一覧を印刷

オリジナル画像
ファイルの出力

写真の上から書き込んだ文字や図形は、すべてレイヤー
で処理されていますので、変更を加える前の画像を、
オリジナル画像ファイルとして取り出す事ができます。

システム性能

画像形式	JPEG、GIF、TIFF、BMPに対応
画像枚数	1つのアルバムに最大30,000枚登録可能
検索機能	検査年月日、検査ID、患者名、依頼施設名、担当医名、検査委託先名、委託先担当医での検索可能。
付加データ量	画像1枚につき、最大256文字書き込み可能。 1画面につき1000ストロークまで描画可能

動作環境

OS	日本語Windows95/98/Me/NT4.0/2000/XP
メモリー	128Mbyte以上
ハードディスク	100Mbyte以上の空き容量
ディスプレイ	800×600ドット以上 32,000色以上
プリンター	日本語Windows95/98/Me/NT4.0/2000/XPで動作可能な600dpi以上のカラープリンター (専用紙使用)

標準価格 [税込] ¥99,960 (¥95,200 [本体] + 4,760 [消費税])

Windows95・98・Me/NT4.0/2000/XPは、米国マイクロソフト社の登録商標です。 FASE M.M.Commander®及びデジタル病理アルバム "検査帳"®は、エフエーシステムエンジニアリング株式会社の登録商標です。
記載された会社名、および商品名は、各会社の商標または登録商標です。 カタログに記載の仕様、改良は予告なく変更する場合があります。

200502005000

FASE

エフエーシステムエンジニアリング 株式会社

本社 〒790-0033 愛媛県松山市北藤原町1-26
TEL089-931-2886 FAX089-941-0336
東京営業所 〒140-0001 東京都品川区北品川1-22-19
TEL03-3472-0017 FAX03-3472-0018

URL : <http://www.fase.co.jp>
E-mail : faseinfo@fase.co.jp

製品のご用命は