

高精細な感度と画質で表示・収録します 手術顕微鏡用カメラ



# 3CMOS FULL ハイビジョン(HD)カメラ

優れた色彩表現力を実現

1920 × 1080P / 59.94Hz

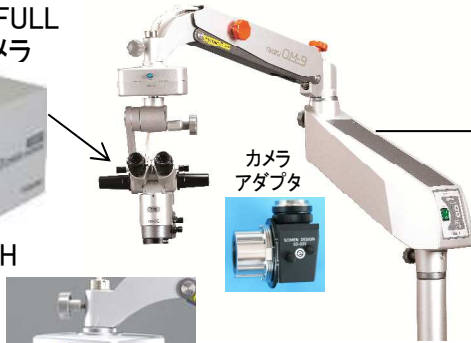
高感度 & 高画質  
F10 標準・1000TV 本標準  
充実した画質最適化機能搭載

## 【手術顕微鏡】

3CMOS FULL  
HD カメラ



IK-HD5H



カメラ  
アダプタ



フットスイッチ



(レンズは別途)

分離型  
IK-HD5H

超小型・高画質  
C マウントカメラ

3CMOS FULL  
HD カメラ



IK-HD5H

カメラコントローラー  
IK-HD5E



カメラアダプタ



4K モニター



録画機

## 【実体顕微鏡】

3CMOS FULL  
HD カメラ



IK-HD5H



IK-HD5E (3G-SDI)

IK-HD5U (USB3.0)

フルHDカメラ

IK-HD5H / IK-HD5U



DVI-D

USB3.0

モニタ  
(市販品)



PC  
(市販品)



カメラコントローラー  
IK-HD5E



収録機

カメラコントローラー IK-HD5E  
・3G-SDI 出力 & DVI 出力  
最上位の画質最適化機能  
を備えた FHD モデル。

## 【スリットカメラ】

3CMOS FULL  
HD カメラ

IK-HD5H



※記載された会社名、および商品名は各会社の商標または登録商標です。※カタログに記載の仕様は改良の為、予告なく変更されることがあります。



FA.SYSTEM ENGINEERING CO.,LTD.

本社 〒790-0033 愛媛県松山市北藤原町 1-28  
TEL : 089-931-2886 FAX : 089-941-0336  
東京営業所 〒140-0001 東京都品川区北品川 3-6-13-705  
TEL : 03-3472-0017 FAX : 03-3472-0018  
URL : <http://www.fase.co.jp> E-mail : [faseinfo@fase.co.jp](mailto:faseinfo@fase.co.jp)

## 3CMOS FULL HDカメラ IK-HD5シリーズ

カメラヘッド

# IK-HD5H

優れた色彩表現力を実現。

3CMOS Full HDカメラ

- 高感度&高画質  
F10標準・1000TV本標準
- 充実した画質最適化機能搭載

超小型  
高画質

1920  
x  
1080 FULL HD

レンズ別売



カメラコントローラー

# IK-HD5E

3G-SDI

- 3G-SDI出力 & DVI出力  
(1920 × 1080P/59.94Hz)

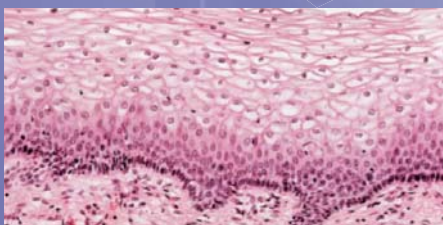
# IK-HD5U

USB3.1 Gen1 (USB3.0)

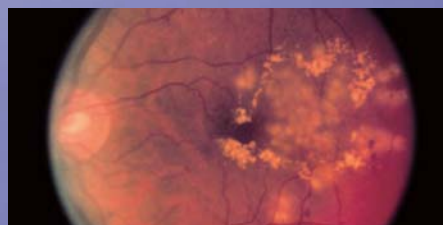
- USB3.1 Gen1 (USB3.0)出力  
& DVI-D出力(1920 × 1080P/59.94Hz)
- スローシャッターモード搭載(1/60~1sec)
- フリーズ機能搭載



最上位の画質最適化機能を備えたFHDモデル。



Scientific Imaging



Live-Tissue Imaging



Process/Quality Control

## 仕様

撮像素子	1/2.9型 CMOSセンサー / 3板式
レンズマウント	Cマウント
感度	F10標準 (59.94Hz設定時 2000lx)
最低被写体照度	4.8lx (59.94Hz設定時 F2.2 20dB BINNING ON)
解像度 (H / V)	1000TV本標準 (H/V)
映像出力	IK-HD5E ... 3G-SDI / HD-SDI (デジタル出力)、DVI-D (デジタル出力) IK-HD5U ... USB3.1 Gen1 (USB3.0) (UVC1.1準拠)、DVI-D (デジタル出力) 1080p / 59.94Hz, 1080p / 50Hz, 1080i / 59.94Hz, 1080i / 50Hz (背面SWにて切換 50 / 59.94Hz)
外部同期入力	SYNC ±0.3V ±6dB 3値 (75Ω不平衡 BNC端子)
同期信号出力	SYNC ±0.3V ±0.1V 3値 (75Ω不平衡 BNC端子) (背面SWにて切換 入力/出力)
カメラケーブル(オプション)	3m, 6m, 10m, 15m
電源	DC12V±10%
消費電力	IK-HD5E 約10.3W、IK-HD5U 約12.6W
外形寸法	ヘッド: 幅32.6mm、高さ38.6mm、奥行き41.0mm コントローラー: 幅110mm、高さ40mm、奥行き186mm
質量	ヘッド: 約70g コントローラー: 約610g
電子シャッター	AUTO / MANU (OFF ~ 1 / 10000s) / シンククロスキャン (OFF, 1 / 1125H ~ 1122 / 1125H)
ホワイトバランス	AWB (ペイント、エリア) / MANU (R, B)
映像信号設定	ガンマ切換 (ガンマ値、黒ガンマ)、ベデスタル設定 (マスター、R/B) knee補正 (ポイント/スロープ)、ホワイトクリップ (100 ~ 109%) 輪郭補正 (GAIN、ブースト周波数、HVバランス)、DNR設定 (ON/OFF) 12色マトリクス補正 (彩度、色相: R, R-Ye, Ye, Ye-G, G, G-C, Cy, Cy-B, B, B-Mg, Mg, Mg-R) クロマガイン (-31 ~ +31)、オートブラックバランス、シェーディング補正 (SET / MANU / OFF) 測光エリア切換え (64分割エリア A, B, C, D, E, USER) R FLT MODE (OFF / ON: GAIN設定、COLOR設定)
シーンファイル	A, B, C, D, E
リモート制御	可能 (RS-232C準拠)
フリーズ機能	IK-HD5Uのみ搭載
特殊機能	DTL出力、水平 / 垂直反転モード、ピンニングモード、モニタ切換え (TV / PC)、キーロック機能

## オプション (別売り)



- カメラケーブル
- EXC-3HD03 (3m)
- EXC-3HD06 (6m)
- EXC-3HD10 (10m)
- EXC-3HD15 (15m)

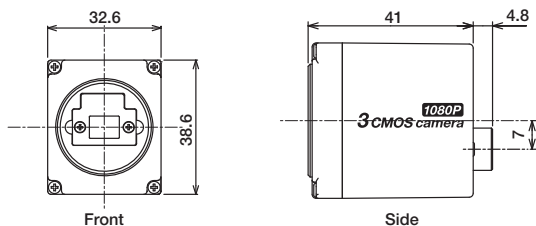


- ACアダプター
- AC-Y430J

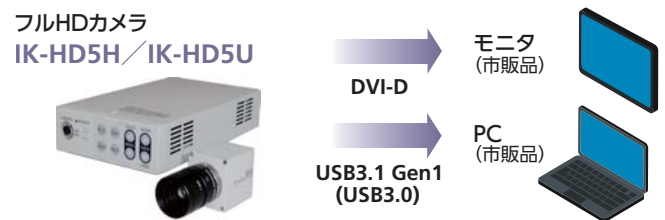


- 富士フィルム製  
Cマウントレンズ
- TF4XA-1 (f=4mm)

## IK-HD5H 外観図 (mm)



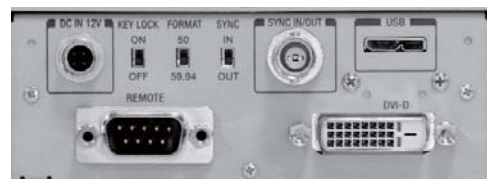
## IK-HD5U システム例



## IK-HD5E 背面



## IK-HD5U 背面



### ⚠ 安全に関するご注意

正しく安全にお使いいただくために、  
ご使用前に必ず「取扱説明書」と  
「安全上のご注意」をよくお読みください。

- 製造番号は安全確保上重要なものです。お買い上げの際には商品本体に製造番号が表示されているか、ご確認ください。
- お買い上げの際には、商品に付属の保証規程を必ずお読みください。
- このカタログの内容についてのお問い合わせはお近くの映像特約代理店にご相談ください。もしお分かりにならないときは当社におたずねください。
- 商品の色は、印刷の具合で実物とは若干異なる場合があります。
- このカタログに記載してある仕様、デザインなどは、改良のため予告なく変更することがあります。
- このカタログに記載されている各種名称、会社名、商品名などは、それぞれ各社が商標または登録商標として使用している場合があります。
- お客様が記録した画像のうち、個人を特定できるものは個人情報となりますので、お取扱には十分配慮願います。
- お客様がカメラで記録した画像を権利者に無断で使用、開示、頒布または展示などを行うと著作権・肖像権などの侵害となる場合があります。なお、実演や興行、展示物などの中には、監視などの目的であっても、撮影を制限している場合があります。また、著作権の対象となっている画像やファイルの伝送は、著作権法で許容された範囲内でのご使用に限られますのでご注意ください。

## キヤノンメディカルシステムズ株式会社

### ビデオセンシング事業部 ビデオセンシング営業部

〒211-0067 川崎市中原区今井上町9-1 TEL (044) 739-6265

<https://www.medical.canon/IndustrialCamera>

〈お問合せ受付時間〉

午前9:00 ~ 12:00 午後1:30 ~ 5:30 (土・日・祝日、年末年始ほか当社休業日を除く)

© Canon Medical Systems Corporation 2016-2018

お問い合わせは