

高精細な感度と画質で表示・収録します 手術顕微鏡用カメラ

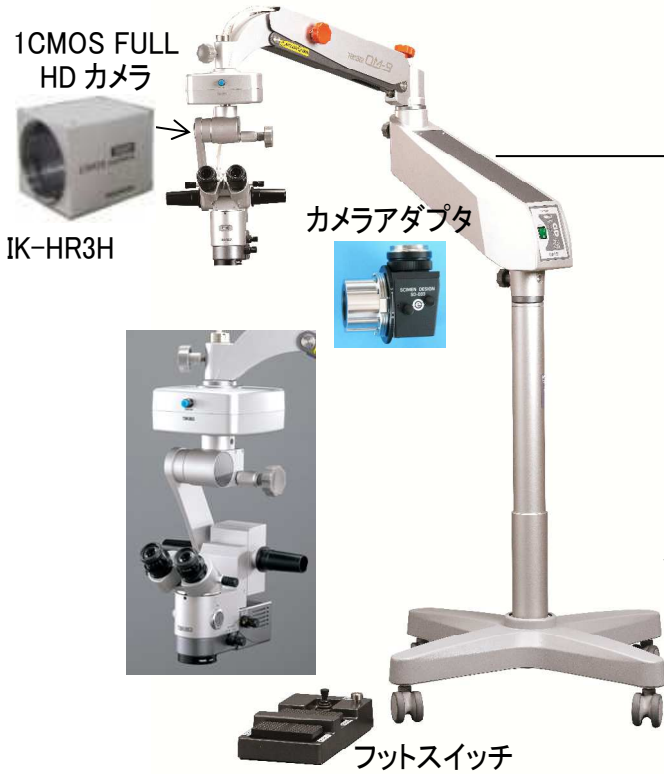


1CMOS FULL ハイビジョン(HD)カメラ

充実した画質最適化機能搭載 1920×1080P/59.94Hz

高感度 & 高解像度
F7・900TV 本標準

【手術顕微鏡】



分離型
IK-HR3H
(レンズは別途)約 34g

超小型・軽量 Cマウントカメラ

1CMOS FULL
HD カメラ



カメラコントローラー
IK-HD3D



IK-HR3H

4K モニター



録画機

【スリットカメラ】

小型一体型タイプ
1CMOS FULL HD カメラ
USB3.0 対応



JCS-HR5U

(レンズは別途)

【実体顕微鏡】

小型一体型タイプ
1CMOS FULL HD カメラ
USB3.0 対応



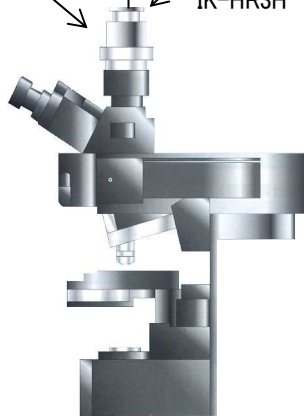
(レンズは別途)

JCS-HR5U

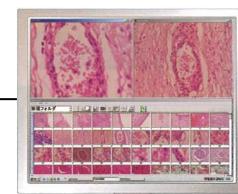
1CMOS FULL
HD カメラ



IK-HR3H



カメラコントローラー
IK-HD3D



収録機

1CMOS FULL
HD カメラ



IK-HR3H

機器リスト

Full HD カメラ	1台
同上カメラケーブル	1本
同上カメラアダプタ	1組
2D 4K モニター	1台
2D レコーダ	1台
同上収納ケース	1式
同上ケーブル類	1式
現地調整立会い	1式

FULL HD 1CMOSカメラ IK-HD3シリーズ

カメラヘッド

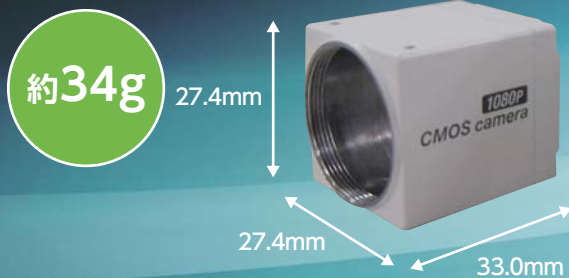
IK-HR3H

超小型・軽量カメラ

高感度・高解像度 (F7・900TV本)

1920
x
1080 FULL HD

レンズ別売



カメラコントローラー

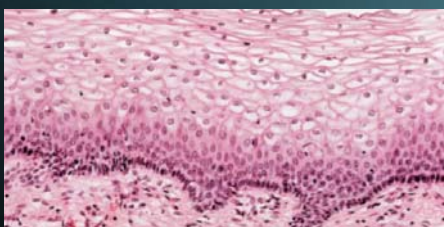
IK-HD3D

充実した
画質最適化機能搭載

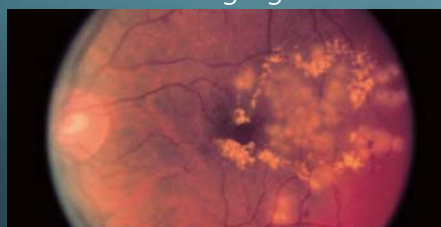


- 64分割測光エリア設定 (露光・WB)
- 12色マトリクス調整機能・クロマ機能
- ガンマ・黒ガンマ補正機能
- 輪郭補正機能 (H/V・Boost)
- 画像反転機能 (H/V)
- BINNING機能

Scientific Imaging



Live-Tissue Imaging



Process/Quality Control



仕様

撮像素子	1/3型 CMOSセンサー
レンズマウント	Cマウント
感度	F7標準(59.94Hz設定時 2000lx)
最低被写体照度	9.9lx(59.94Hz設定時 F2.2 20dB BINNING ON)
解像度 (H / V)	900TV本標準 (H/V)
映像出力	DVI-D(デジタル出力) 1080p/59.94Hz, 1080p/50Hz, 1080i/59.94Hz, 1080i/50Hz
外部同期入力	SYNC ±0.3V ±6dB 3値(75Ω不平衡 BNC端子)
同期信号出力	SYNC ±0.3V ±0.1V 3値(75Ω不平衡 BNC端子)
カメラケーブル(オプション)	3m, 6m, 10m, 15m
電源	DC12V±10%
消費電力	約11.4W
外形寸法	ヘッド:幅27.4mm 高さ27.4mm 奥行き33.0mm コントローラー:幅110mm 高さ40mm 奥行き186mm
質量	ヘッド:約34g コントローラー:約610g
電子シャッター	AUTO/MANU(OFF~1/10000s)/シンクロスキャン(OFF~1122/1125H)
ホワイトバランス	AWB(ペイント、エリア)/MANU(R,B)
映像信号設定	ガンマ切換(ガンマ値、黒ガンマ) ペダスタル設定(マスター、R/B) ホワイトクリップ(100~109%) 輪郭補正(GAIN、プースト周波数、HVバランス) DNR設定(ON/OFF) 12色マトリクス補正(彩度、色相: R,R-Ye,Ye,Ye-G,G,G-Cy,Cy,Cy-B,B,B-Mg,Mg,Mg-R) クロマゲイン(-31~+31) 測光エリア切換え(64分割エリア A, B, C, D, E, USER) ブラックバランス(AUTO/MANU) シェーディング補正(SET/MANU/OFF)
シーンファイル	A, B, C, D, E
リモート制御	可能(RS-232C準拠)
特殊機能	DTL出力、水平/垂直反転モード、ピンニングモード、モニタ切換え(TV/PC)、キーロック機能

オプション (別売り)



- カメラケーブル
- EXC-3HD03 (3m)
- EXC-3HD06 (6m)
- EXC-3HD10 (10m)
- EXC-3HD15 (15m)



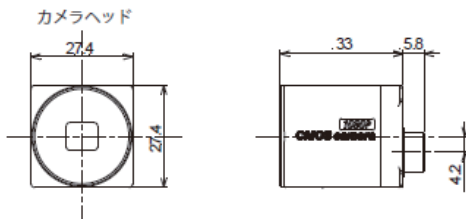
- ACアダプター
- AC-Y430J



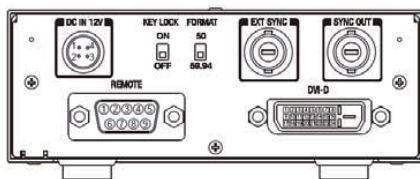
- 富士フィルム製 Cマウントレンズ
- HF9HA-1B (f=9mm)
- HF12.5HA-1B (f=12.5mm)
- HF16HA-1B (f=16mm)
- HF25HA-1B (f=25mm)
- HF35HA-1B (f=35mm)
- HF50HA-1B (f=50mm)
- HF75HA-1B (f=75mm)

注意) HD用レンズではありません。

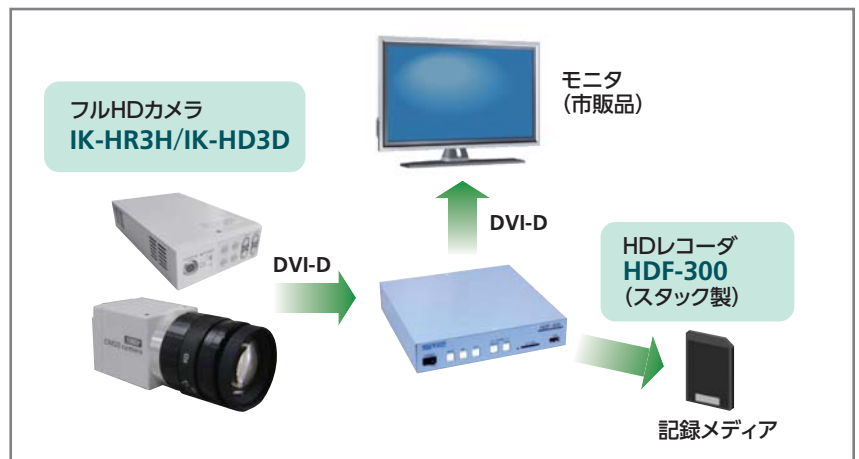
IK-HR3H 外観図 (mm)



IK-HD3D 背面



記録システム例



⚠️ 安全に関するご注意

正しく安全にお使いいただくために、
ご使用前に必ず「取扱説明書」と
「安全上のご注意」をよくお読みください。

- 製造番号は安全確保上重要なものです。ご購入の際には商品本体に製造番号が表示されているか、ご確認ください。
- ご購入の際には、商品に付属の保証規程を必ずお読みください。
- このカタログの内容についてのお問い合わせはお近くの映像特約代理店にご相談ください。もしお分かりにならないときは当社におたずねください。
- 商品の色は、印刷の具合で実物とは若干異なる場合があります。
- このカタログに記載してある仕様、デザインなどは、改良のため予告なく変更することがあります。
- このカタログに記載されている各種名称、会社名、商品名などは、それぞれ各社が商標または登録商標として使用している場合があります。
- お客様が記録した画像のうち、個人を特定できるものは個人情報となりますので、お取扱には十分配慮願います。
- お客様がカメラで記録した画像を権利者に無断で使用、開示、頒布または展示などを行うと著作権・肖像権などの侵害となる場合があります。なお、実演や興行、展示物などの中には、監視などの目的であっても、撮影を制限している場合がありますのでご注意ください。また、著作権の対象となっている画像やファイルの伝送は、著作権法で許容された範囲内での使用に限られますのでご注意ください。

キヤノンメディカルシステムズ株式会社

ビデオセンシング事業部 ビデオセンシング営業部

〒211-0067 川崎市中原区今井上町9-1 TEL (044) 739-6265

<https://www.medical.canon/IndustrialCamera>

〈お問合せ受付時間〉

午前9:00 ~ 12:00 午後1:30 ~ 5:30 (土・日・祝日、年末年始ほか当社休業日を除く)

© Canon Medical Systems Corporation 2016-2018

お問い合わせは