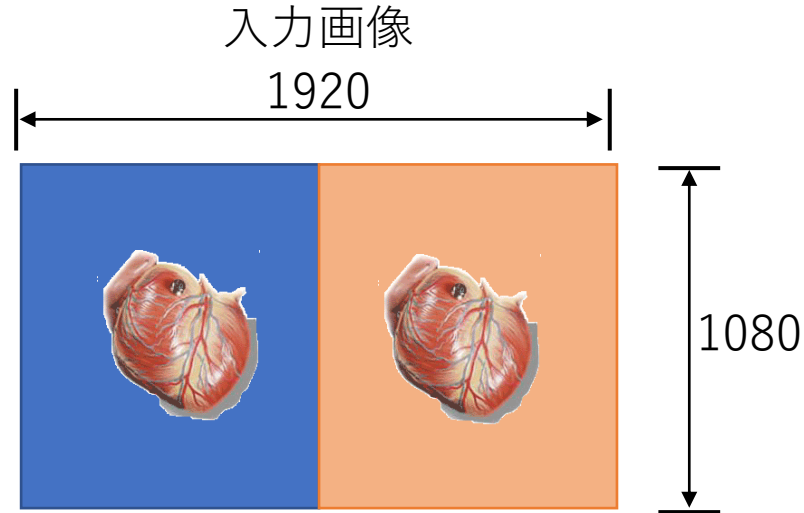


3D Tabへのデータ入力方法

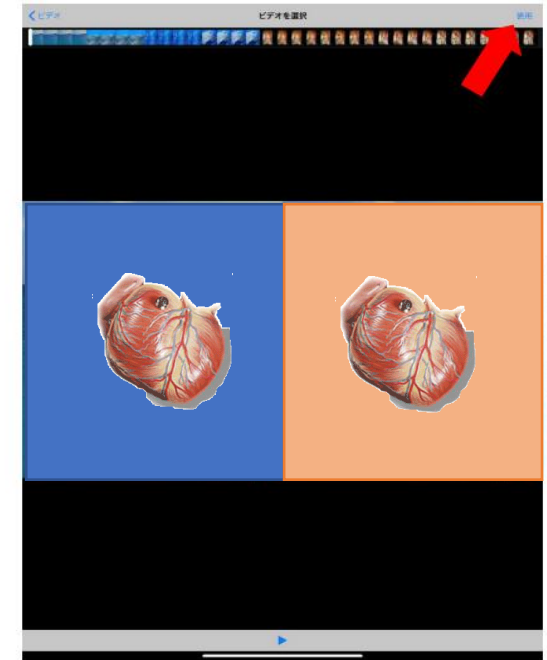
全てのSide by Sideを映像入力します



MOVファイル変換

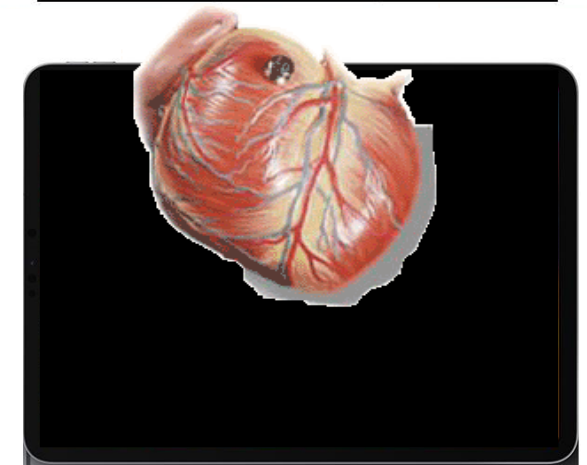


変換方法は
下記参照



動画

(Side by Side映像)
各種ロボット3D映像
外科内視鏡3D映像
脳外顕微鏡3D映像
眼科顕微鏡3D映像
耳鼻科顕微鏡3D映像
CT、MR 3D映像
他SbyS映像



mov ファイルへの変換方法

【必要なもの】

- ・ 拡張子 mov へ変換可能な変換ソフト
- ・ 変換元の Side by Side 方式 3D 動画ファイル

ここでは wonder share 製スーパーメディア変換！(windows 版)有償版での操作方法を示します。

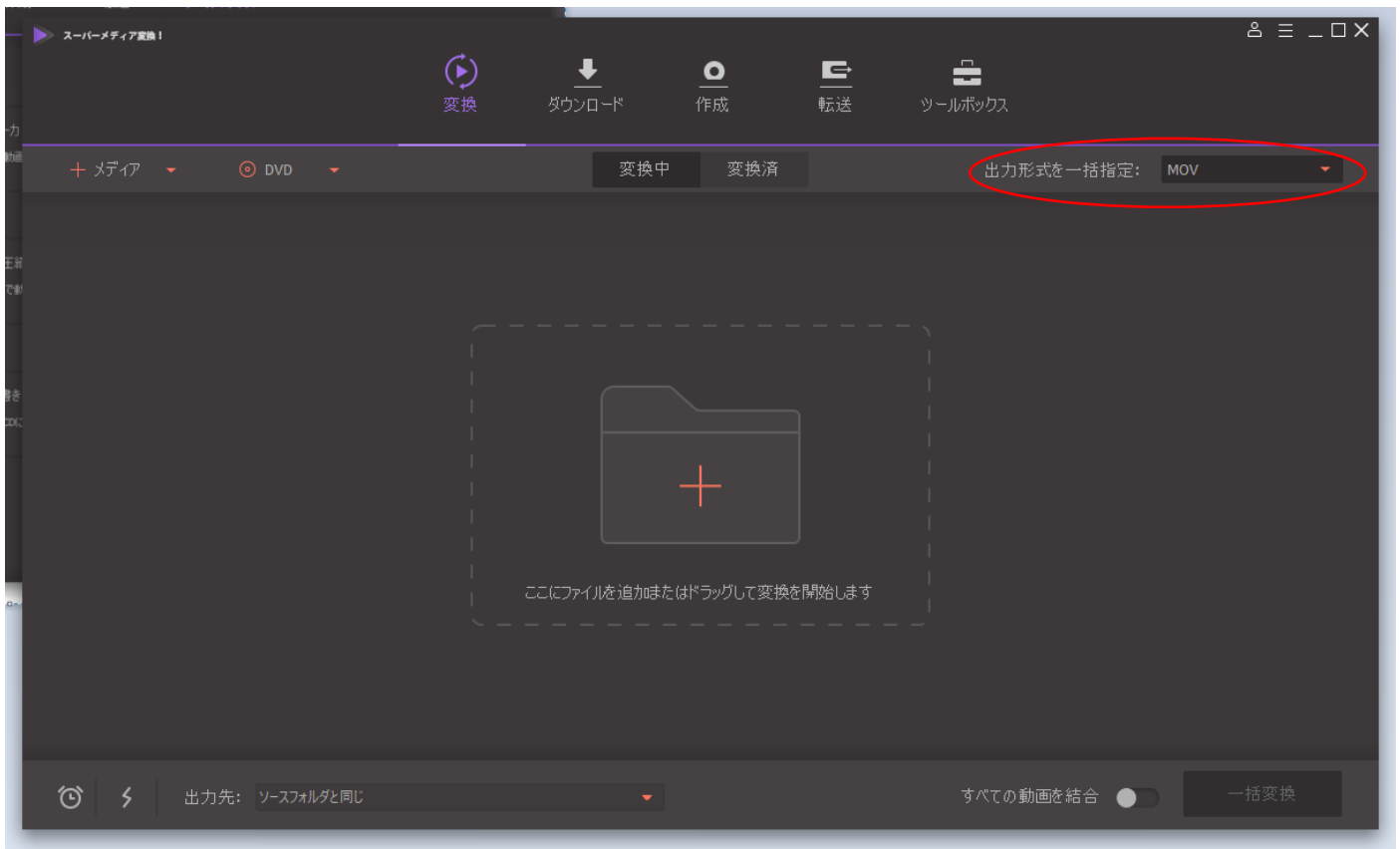
お手持ちのソフトで拡張子を mov 変換できる場合には、ご使用環境でのソフトにて mov ファイルに変換してください。

1. 下記よりソフトをインストールする

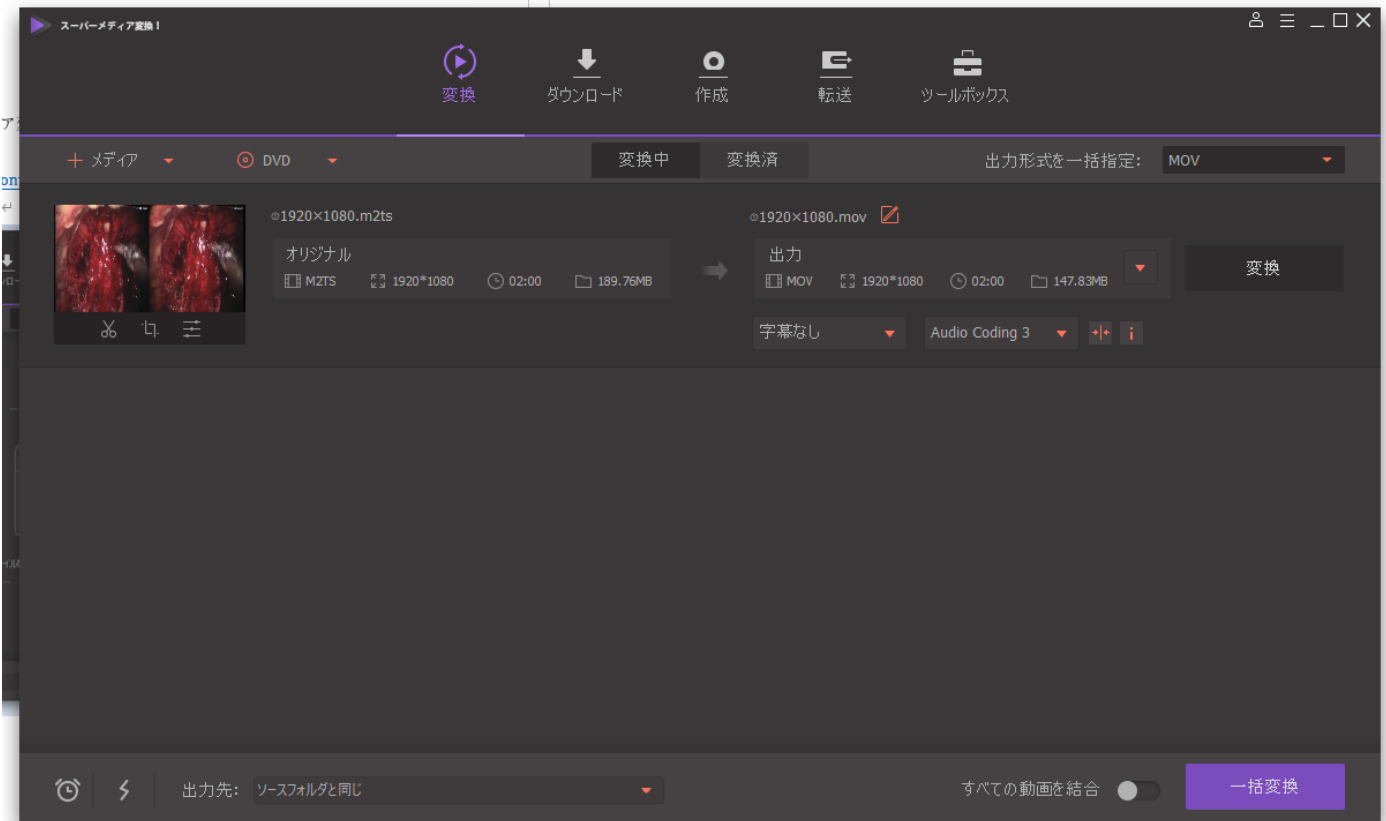
<https://www.wondershare.jp/win/video-converter-ultimate.html>

※無料版では変換動画が 1/3 の長さになることやその他制限があります

2. 赤枠内の出力形式を「MOV」に変更する



3. Mov 拡張子に変更したい SidebySide の映像ファイルをドラッグ&ドロップで枠内に追加する



4. 追加後、右下赤枠内の一括変換をクリックして変換する

