



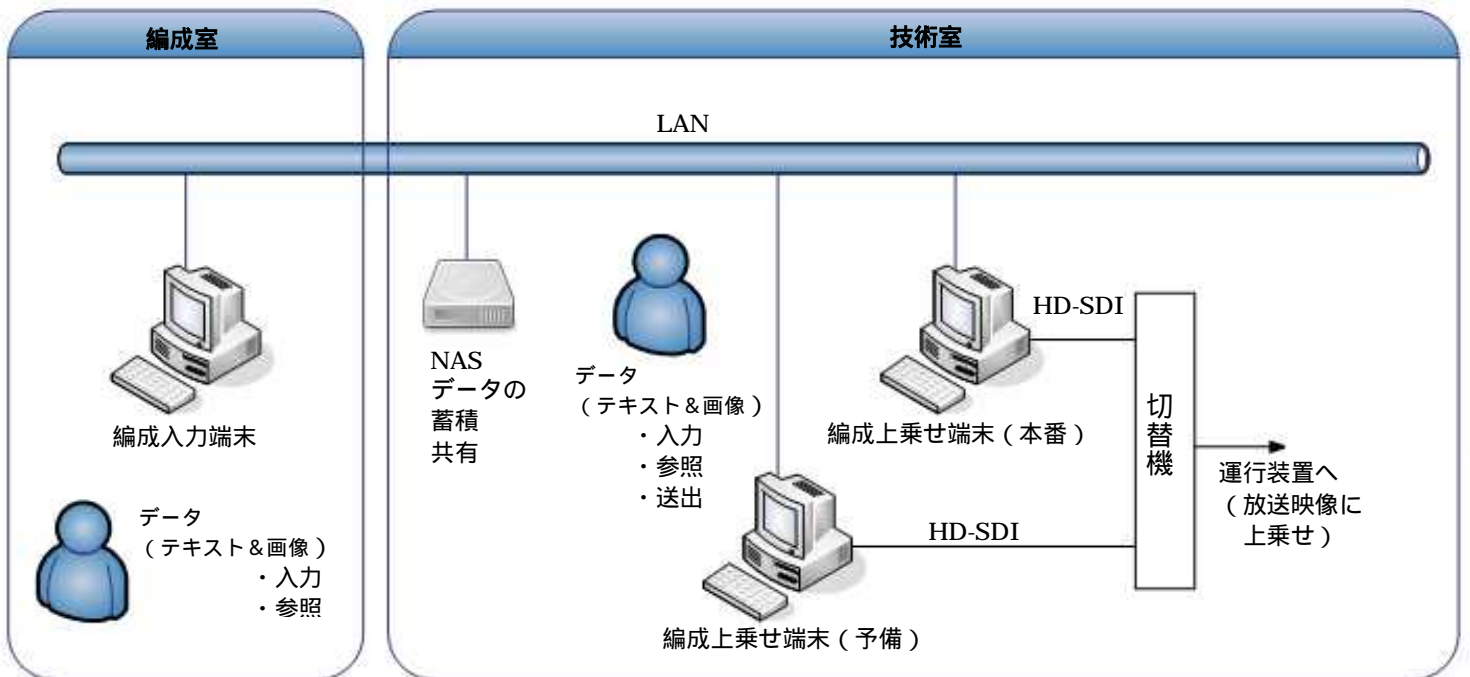
HD編成上乘せシステム

ネットワーク分散処理 対応

特徴

- ・ HD映像対応の、上乘せシステムです。直感的な操作で、テキスト・図をHD映像の上に、スーパーインポーズします。
- ・ ネットワーク構成されたシステムにより、本番送出機、バックアップ機の分散はもちろん、編成入力端末からのデータ入力など、データの共有、迅速な修正が可能です。
- ・ 頻出するテキストをグループ分けして管理。必要時に手早く目的のテキストを送出できます。
- ・ PCベースのシステムにより、安価に構築が可能です。

システム構成



編成上乘せ端末（本番 / 予備）で、上乘せするテキスト、図を呼び出し、表示位置を調整します。表示内容、表示位置を確認したら、**HD-SDIのハイビジョン画質**で放送設備に出力します。設備で、**放送中のハイビジョン映像に上乘せ**します。

編成入力端末で作成した上乘せするデータは、LAN上の**NASに蓄積され一元管理**されています。編成入力端末で予め作成されたテキストや図を、上乘せ端末で呼び出し、送出することができます。

テキスト、図のデータには、**表示位置やフォント、色や効果**などの属性を伴って管理され、イメージ通りの送出が瞬時に行えます。

NAS上のデータは、最大**100**グループのカテゴリに分類され、各カテゴリに**1024**個のデータを蓄積することができます。

編成上乘せ端末（本番 / 予備）でもデータの作成や、位置の調整を行うことができ、緊急のスーパー送出にも対応します。

編成入力端末は容易に増設することが可能です。



HD編成上乘せシステム

ネットワーク分散処理 対応

機能詳細

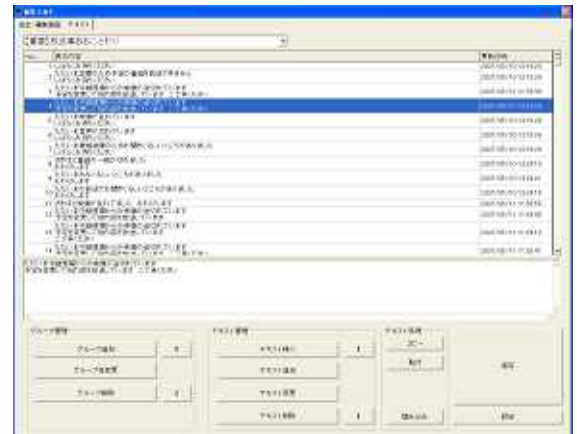
〔プレビュー画面〕



- ・ 上乘せするテキスト、画像を呼び出し、上乘せ位置を調整する画面です。本画面で確認した後、「チェンジ」ボタンをクリックすれば、作成したイメージが、HD - S D Iに変換され、ハイビジョン品質で送出されます。
- ・ テキストの表示位置を、上下左右に配置できます。ドット単位の微調整も可能です。予め登録しておいたデフォルトポジションに自動配置することも可能です。
- ・ フォントや書体、色を任意に変更できます。
- ・ S D マーカー、表示可能領域の表示 / 非表示が指定できます。表示可能領域を表示中は、その領域内に収まるよう、テキストの表示位置が自動的に制限されます。
- ・ 時刻エリアの表示 / 非表示が指定できます。時刻エリア表示中は、テキストの表示位置が、自動的に、時刻エリアを避けて配置されます。
- ・ 板（座布団）の指定で、文字の背景に任意の色を配置することが可能です。
- ・ 画像を配置することも可能です。
- ・ レイアウトパターンを登録することが可能です。
- ・ 作成したイメージを画像として保存することが可能です。背景画などと組み合わせ、予めレイアウトした上乘せデータを作成することが可能になります。

〔テキストデータ編集画面〕

- ・ テキストデータを登録、編集、削除する画面です。
- ・ 通常のワーク操作で、簡単にテキストの登録、管理が行えます。複数行にわたるテキストも、上乘せ時のイメージの通りに一覧表に表示されます。
- ・ テキストデータは、最大100のグループに分類でき、1つのグループには、最大1024個のテキストデータを追加することが可能です。
- ・ グループ分けされることにより、目的のデータを素早く探し出すことができます。
- ・ 登録済みのデータの並び替えも可能です。使用頻度に応じて、データを管理できます。
- ・ データ登録時に、自動的に登録日付時刻が追加されます。データの作成された日時が管理できます。
- ・ 登録データは、非常にシンプルなデータ形式で蓄積、管理されるため、データが壊れにくく、また、バックアップ / 復元も容易です。



本製品は日本放送協会（NHK）松山放送局と共同で開発しました。

記載された会社名、および商品名は各会社の商標または登録商標です。 カタログに記載の仕様は改良の為、予告なく変更されることがあります。

65

FASE
I-CO システム エンジニアリング 株式会社

本社 〒790-0033 愛媛県松山市北藤原町 1-26
TEL : 089-931-2886 FAX : 089-941-0336
東京営業所 〒140-0001 東京都品川区北品川 1-22-19
TEL : 03-3472-0017 FAX : 03-3472-0018
URL : <http://www.fase.co.jp> E-mail : faseinfo@fase.co.jp