

FAJE

3D 撮影用カメラ

3D-CliniCam

医療現場での手術映像を、3D 立体ハイビジョン映像で撮影・収録・視聴可能です。

3D-CliniCam

3D 立体ハイビジョン映像を、撮りたい瞬間にすぐに撮影開始できる左右両眼のカメラをコンパクトにまとめた3Dカメラユニットです。予めコンバージェンスポイントその他の調整がされており、同期の取れた HD-SDI 出力の3D映像を簡単に収録可能です。



HD-SDI

SideBySide Encoder

HD-SDI 入力された左右2つの映像を SideBySide 方式の3D映像にリアルタイムに変換します。



HD-SDI

HD-SDI -> HDV
コンバータ

HDV

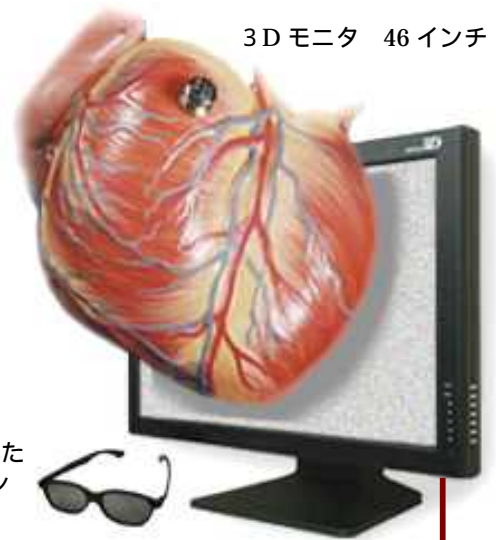
SideBySide Encoder で出力された3D映像は、通常のハイビジョン映像信号です。HDCAM や、HDV レコーダを使用して録画することが可能です。



HDV レコーダ

録画データを視聴

3D モニタ 46 インチ



DVI

SS-Composer



DVI

3D モニタ 24 インチ
(撮影モニタ用)

SS-Composer

Side By Side Encoder/Decoder

3D ハイビジョン立体映像を作成するための、2画面合成装置です。

左右2系統の映像を、水平方向に圧縮し、1つのハイビジョン映像に合成する、Side By Side Encoder、逆に、Side By Side のハイビジョン映像を、2つのハイビジョン映像に分離する Side By Side Decoder を用意しました。これにより、3D映像をリアルタイムに合成し、通常のハイビジョンレコーダに立体映像の同期を取ったまま記録することやL I V E 伝送(3D-IPTV)が可能となりました。

入出力は HD-SDI。画質と同期精度にこだわった放送局仕様です。

