

医療向けに利用促進

目にやさしい

3D映像実証

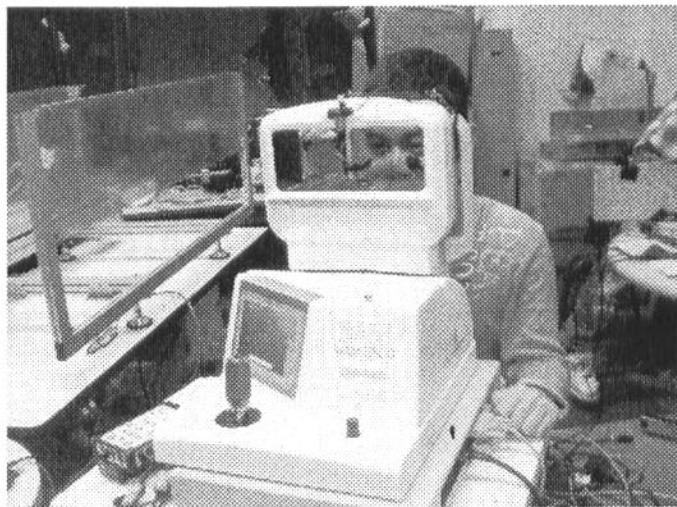
エフエーシステムエンジ
シニアリング（松山市、
中村康則社長、089・
931・2886）と名
古屋大学大学院情報科学
研究所の宮尾克教授、福
山市立大学都市経営学部
石尾広武教授ら「人にや
さしい裸眼3D医療用コ
ンテンツ映像研究会」
は、3D（立体）裸眼映
像を用いた輻輳角・水晶

体調節同時計測の実証実
験（写真）を始めた。

宮尾教授と石尾教授ら
は、独自の輻輳角・水晶
体調節同時計測装置を開
発し、眼鏡ありの3D映
像視聴時に、人の目は輻
輳角と調節が連動するこ
とを実証している。

同研究会では、目にや
さしいとされる3D裸
眼映像の視聴時に、輻輳

エフエーシステムエンジ・ 名大・福山市立大など



角と調節がどのように人
の目に生理的影響を及ぼ
すかという実証実験を行
い、医療分野における3
D映像の視聴では、表示
画面上の調節
と、両目が向
いている角度
の違いを表し
た輻輳角の食
い違いによ
り、3D酔い
や疲れ、スト
レスなどが発
生されるとさ
れてきた。

（松山）